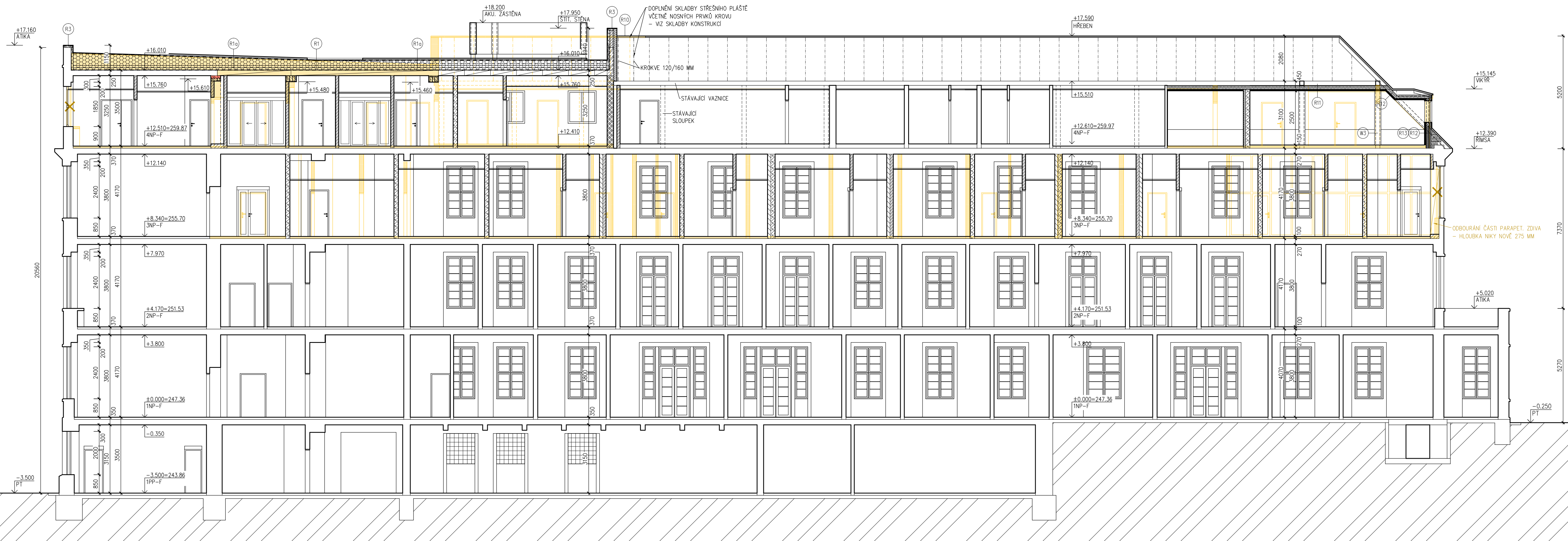
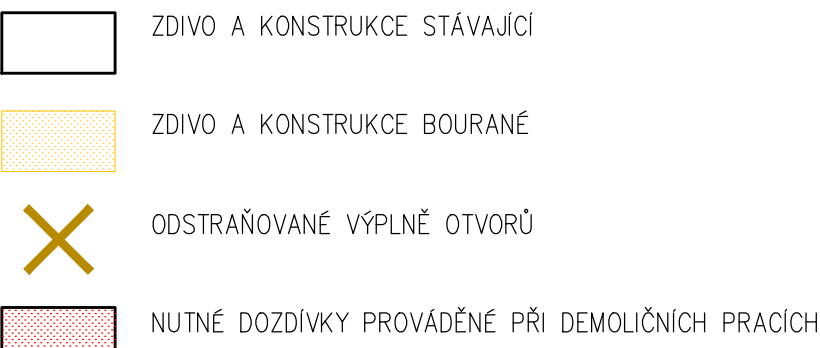


ŘEZ B-B



LEGENDA HMOT BOURACÍCH PRACÍ



- PŘI PROVÁDĚNÍ JE NUTNO POSTUPOVAT DLE PLATNÝCH ČSN A TECHNOLOGICKÝCH PRAVIDEL S OHLEDEM NA
 VŠECHNY PLATNÉ PŘEDPISY BOZP
 - POKUD DOJDE PŘI PROVÁDĚNÍ K NEJISTOTĚM NEBO NEPŘEDVÍDANÝM OKOLNOSTEM JE NUTNO NEPŘELOH
 INFORMOVAT PROJEKTANTA A UPŘESNIT DÁLÍ POSTUP PRÁCI
 - NEJDLUŽÍ SOUČASTÍ DOKUMENTACE JE DO STATIKA
 - PŘI ZAČLENĚNÍ STAVEBNÍCH PRÁCI BUDOV UVAŽOVAT VŠECHRE ZÁVĚRY EMER. HLAVNÍ ZÁVĚRY BUDOU
 ZAJIŠTĚNY PŘI NEODPĚRANÉ MANIPULACI NEPOVOLANÝMI OSOBAMI. PO UVAŽENÍ HLAVNÍCH UVAŽOV
 BUDOU OPOČYNY VNITŘNÍ ROZVODY VODOVOD, ELEKTRO, VYTÁPĚNÍ, SLABOPROUD A OSTATNÍCH MEDIÍ
 - POSTUP BOURACÍCH PRÁCI BUDE PROBÍHAT SMĚREM Z HORA DOLŮ (NEJPRVE BOURÁNÍ BOURÁNÍ HORNÍ
 PODLAŽÍ, NÁSLEDNĚ SPŮRY)
 - ZAKRESLENÉ VYBOURÁNÉ OTVORY A NUTNÉ DOZVUKY, NIKY PRO OSAZENÍ ROZVADČŮ, DRAŽKY PRO SÁCHY
 APOD. OUBOURÁVAT V POLOZE A ROZMĚRU DLE VÝKRESOVÉ ČÁSTI STAVEBNÍCH VÝKRESŮ V KOORDINACI
 S VÝKRESY STATIKA A JEDNOTLIVÝCH PROFESÍ. V PŘÍPADĚ ROZPORŮ MEZI DÍLČÍMI KONTAKTY
 PŘI
 - VYBOURÁNÝM MATERIÁLEM SE NESMÍ HROMADIT NA STÁJEVÍCÍCH STROPNÍCH KONSTRUKCÍCH, ABY NEOHROZIL
 JEJICH STABILITU, MATERIÁL BUDE VÝZP. PO VYBOURÁNÍ NEPŘELOH OSTRÁNĚN
 - PŘÍSTUPY STĚNAMI DO DN 200 BUDOU POVEDENY OVRTÁNÍM JADROVÝMI VRT. ROVNĚŽ PŘÍSTUPY STROPNÍ
 KONSTRUKCEMI BUDOU OVRTÁNÍM, U VĚTŠÍCH OTVORŮ VICEASNOBĚ OVRTÁNÍM ČI VYRUBITÍ. POUŽITÍ
 PNEUMATICKÝCH KLADIV NEBO VIBRAČNÍCH VRTÁČEK JE NUTNO MINIMALIZOVAT
 - PŘI VYBOURÁNÍ JE PŘEDNÍM ÚKOLY A PRÁCE PŘI VYBOURÁNÍ BUDOU UKLÁDAT DO ETAPACH. ZŘÍZENÍ NÁSPRÁV
 NOVÝCH OTVORŮ V PŮVÝVNÝM ZEMĚ BUDE REALIZOVANO ZASEKÁNÍM VÁLCOVÝMI OCELOVÝMI NOSNÍKY
 - STANOVENÍ PODLAŽÍ A VÝKRESOVÉ POLOZE SYMETRIKY K OSĚ BUDOUCÍHO OTVORU A ŠÍŘCE STĚNY, NA PŘED
 PŘÍPRAVĚ OLOŽNÉ LOŽE. DLE DO STATIKA

ZDĚNÉ KONSTRUKCE

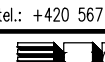
- NOVÉ PŘEKLADY BUDOU DO ZDIVA OSAZENY DO VYBOURANÝCH DŘÁŽEK POSTUPNĚ Z JEDNÉ A POTOM Z DRUHÉ STRANY NA JINOSNĚ OTVĚRNÉ (DIMENZE A POČET DĚL POD STATIKA)
- POZDEŽNÍ NOVÝMI PŘEKLADY A ÚPRAVA VYBOURANÝCH OTEVŘENÍ BUDE PROVEDENA Z OHEB PÁLĚNÝCH PŮVNÍCH KLASICKÉHO FORMÁTU (CP 280/140/65 MM P20 NA MALOU VÁPENOCENOVÝMÍ MÍTO
- VŠECHY NOVÉ PŘEKLADY A OTEVŘENÍ OTVORŮ JEDNĚ NEJEDNĚ NEJEDNĚ OTVORŮ SE OSTRANÍM A NOVĚ VÝZDIT A ZAVÁZAT DO STÁVAJÍCÍHO ZDIVA.
- VŠEKRE NOVÉ ZDIVO MUSÍ BÝT ZAVÁZANO DO STÁVAJÍCÍHO ZDIVA, STIKY STÁVAJÍCÍHO A NOVÝCH KONSTRUKCÍ MUSÍ BÝT PŘEBÁDÁŇOVÁNY PERLINOU

- PŘI PROVÁDĚNÍ JE NUTNO POSTUPOVAT DLE PŮVODNÍCH ČSN A TECHNOLOGICKÝCH PRAVIDEL S OHLEDEM NA VŠECHNY PLATNÉ PŘEDPISY BOZP.
- POKUD DOJDE PŘI PROVÁDĚNÍ K NEJISTOTAM NEBO NEPŘEDVÝDAJNÝM OKOLNOSTEM JE NUTNO NEPŘELOHIT INFORMOVAT PROJEKTANTA A UPŘESNIT DÁL PŮSTUP PRAKTY.
- PŘI VYSTAVĚNÍ JE NUTNO VZAJEMNĚ KORDINOVAT VÝKRESOVU DOKUMENTACI STAVEBNÍ A KONSTRUKČNÍ (JAKO I NÁSTAVBY NA PROJEKTU INSTALACE, POŽÁRNÍ BEZPEČNOST, HLUK, STUPE AD.)
- V PRÁVNÍM ZÁKONNÍM OČEKÁ O PROTIPOŽÁRNÍ OCHRANU, ZNAČENÍ OKNOVÝCH ČER, POČTY A ROZMĚRY HASIČSKÝCH PŘÍSTROJŮ AD, DLE DO PŮVODNÍ BEZPEČNOSTNÍ ŘEŠENÍ
- STUPNICE NÁSTUPNĚ A VYŠTUPNĚ SCHOUD KÁŽDÝM SCHODIŠTĚOVÝM RAMENEM MUSÍ BYT VÝRAZNĚ KONTRASTNĚ ROZEZNATELNÁ OD OKŮL, SOUČINNĚ SMYKLOVÉHO TŘENÍ PLOCHY STUPNICE (PŘI OKRAŠLOVÁNÍ STUPNICE) A PODESTI MUSÍ BÝT MIN.0,6
- VŠECHNY ZDRAVNĚJÍ TECHNOLOGIE ZABÝVAJÍCÍ PŘEDMĚTY (UMÝVAČA, ZACHOVADNĚ MÍSY, ...) UMÍSTOVUJÍ DLE NORMY ČSN 734108 – ODSŮPŮVĚ VZDĚLENOSTI UMÝVADLOU (ROVNO 400 MM)
- PŘI PROVÁDĚNÍ ZEMNÍCH PRAKY JE NUTNÉ VYJETÍ VEŠKERÉ PODLAŽNÍSTE A PŘEVĚST TAKOVÁ KAPKA
- VÝZVUKY INSTALÁČNÍCH SACHET BUDOU PROVĚZENY ZÁD O OSAZENÍ VŠECH ROZVODŮ
- OBZVLÁŠTĚ EL. ROZVADIČE OBZVLÁŠTĚ PO ČELĚ VÝVĚ, PŘEKLAD NÁM UMÍSTIT TAK, ABY MOHLI ZA NĚ PROJÍT EL. KABELY NAD PODHELOVÝM KONSTRUKCI (SACHY PŘEKLADU 100 MM). SACHTU ZAMÍSTAT
- ČK – TAKTO OZNAČENÉ KONSTRUKCE V STROPECH S PROTIPOŽÁRNÍ ODOOLNOSTI
- ZPOSOB ULOŽENÍ NENOSNÝCH STĚN U STROPU A STĚN DLE ZASAHU NAVHOVNÝM VÝROBCEM ZDVIH. MEZERA MEZI ZDVIH A STROPEM BUDE VYPLNĚNA PUR PĚNOU, VE STĚNÁCH NA PŘEDLUŽI POZÁRNÍCH ÚSPĚCH BUDE MEZERA VYPLNĚNA MINERALNÍ VLNOU, V MÍSTNOSTECH BEZ STĚNÁCH PODHELOV BUDE ROHOVA ŠAF
- VYPLNĚNA TRÁVKA PRŮZKEM TMELEM
- PŘI BOURÁNÍ ČERNÝ SÍRKY VĚŽI NEŽ 150 MM BUDE NA STAVBĚ PŘI BOURÁNÍM PŘEVĚŘENA JEHO PŘÍPADNÁ STATICKÁ FUNKCE.
- PROSTUPY STROPU A STĚNAMI OT. ELEKTRO, VÝT, ZTI AD, DLE DO JEDNOTLIVÝCH PROFESÍ, PROSTUPY STĚN SÍRKY VĚŽI 400 MM BUDOU OPAŘENY PŘEKLADY – DLE DO PLATISKA

DÁLE JE NEDÍLNOU SOUČÁSTÍ PROJEKTU DOKUMENT – "TECHNICKÉ PODMÍNKY – SPECIFIKACE VÝROBKŮ." S PODROBNĚ POPSANÝMI TECHNICKÝMI A ESTETICKÝMI POŽADAVKY NA JEDNOTLIVÉ KOMPONENTY SKLADEB.

- | | |
|--------|--|
| (R1) | SKLADBA PLOCHÉ JEDNOPLÁŇOVÉ STŘECHY S TEPELNOU IZOLACÍ Z EPS, MIN. TLOUŠŤKA 300 MM, SKLADBA S KLASIFIKACÍ Broof(T3) |
| (R1a) | SKLADBA R1 + PVRCHOVÁ OPRAVA POCHŮZÍ CHODNÍK Z BETONOVÉ DLAŽBY NA TERČE |
| (R2) | SKLADBA PLOCHÉ JEDNOPLÁŇOVÉ STŘECHY S TEPELNOU IZOLACÍ Z EPS, MIN. TLOUŠŤKA 200 MM, SKLADBA S KLASIFIKACÍ Broof(T3) |
| (R3) | SKLADBA ZATEPLENÍ HORNÍ A BOČNÍ STRANY ATIKY |
| (R10) | SKLADBA SEDLOVÉ STŘECHY S FALCOVANOU STŘEŠNÍ KRYTINOU – DOPLNĚNÍ |
| (R11) | SKLADBA VODOROVNÉHO ZASTROJENÍ PODKROVÍ S TEPELNOU IZOLACÍ Z MINERÁLNÍ PLSTI CELK. TL. 200 MM + OBKLAD S POŽÁRNÍ ODOLNOSTI MIN. REI 30 DP2 (OLEP PBR) |
| (R12) | SKLADBA VNITŘNÍHO ZATEPLENÍ STAVAJÍCÍ SMÍŠE STŘECHY TEPELNOU IZOLACÍ Z MINERÁLNÍ PLSTI CELK. TL. 200 MM + OBKLAD S POŽÁRNÍ ODOLNOSTI MIN. REI 30 DP2 (OLEP PBR) |
| (R13) | SKLADBA VNITŘNÍHO ZATEPLENÍ PODKROVÍ TEPELNOU IZOLACÍ Z MINERÁLNÍ PLSTI CELK. TL. MIN. 240 MM + OBKLAD S POŽÁRNÍ ODOLNOSTI MIN. REI 30 DP2 (OLEP PBR) |
| (R13a) | SKLADBA VNITŘNÍHO ZATEPLENÍ PODKROVÍ MINERÁLNÍ PLSTI CELK. TL. MIN. 240 MM + OBKLAD S POŽÁRNÍ ODOLNOSTI MIN. REI 30 DP2 (OLEP PBR) V MÍSTĚ VKŘÍŽ |
| (R14) | SKLADBA STĚNY PODKROVÍ S TEPELNOU IZOLACÍ Z MINERÁLNÍ PLSTI CELK. TL. MIN. 240 MM + OBKLAD S POŽÁRNÍ ODOLNOSTI MIN. REI 30 DP2 (OLEP PBR) |
| (W1) | SYSTÉMOVÁ SKLADBA KONTAKTNÍHO ZATEPLENÍ S ZVÝŠENOU MECHANICKOU ODOLNOSTÍ – OMÍTKA S ULHOVÝM VLÁKEM ZRŮSTNOSTI 1,5 MM A T.L. S MIN. VLNÝ TL. 150 MM, ODSTÍN DLE VÝKRESU POHLEDŮ |

$$\pm 0.0 = +247.36$$
[illegible]

		ČÍSLO PAK
 <p>Metlikova 12, 586 01, Jihlava tel: +420 567 312 451-4, fax +420 567 312 4</p>		
 <p>Metlikova 12, 586 01, Jihlava tel: +420 567 312 451-4, fax +420 567 312 4</p>		
FORMAT	12x A4	
DATUM	03 / 2021	
STUPEŇ	DPS	
ZAK. ČÍSLO	A 16-20-P	
MÉRITKO	Č. VÝKRESU	
1 : 100	D1.01-1-12	